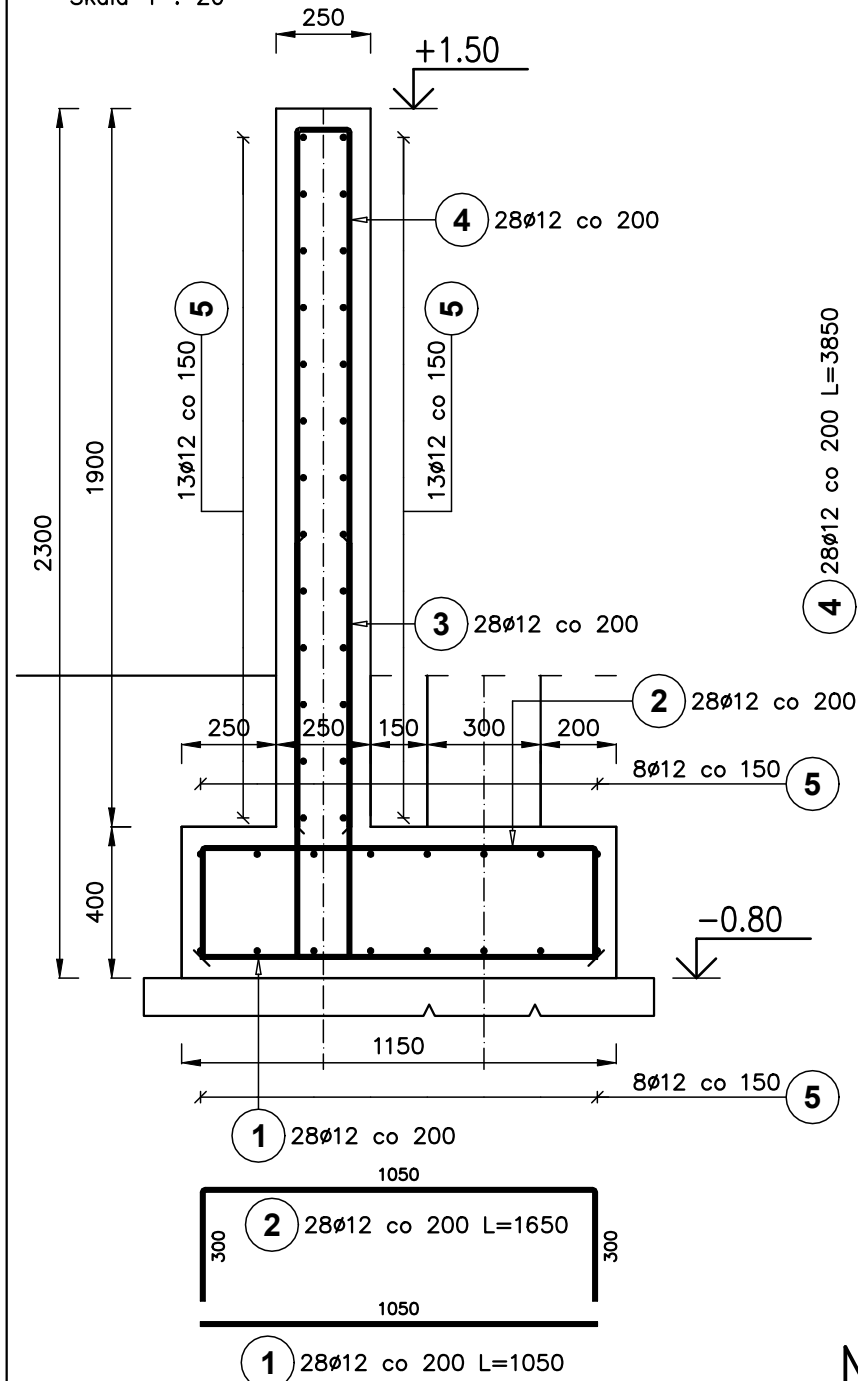
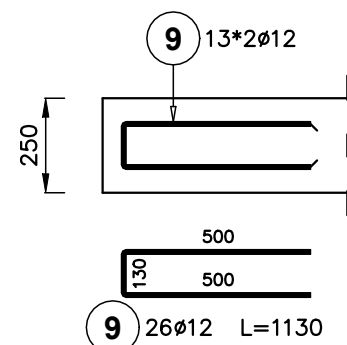


ŚCIANA OPOROWA S0-1 (5.50mb)

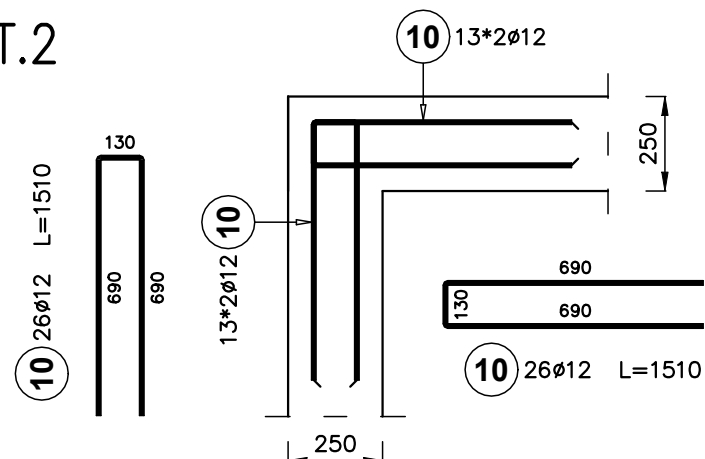
Skala 1 : 20



ZAKOŃCZENIE ŚCIANY SZT.2

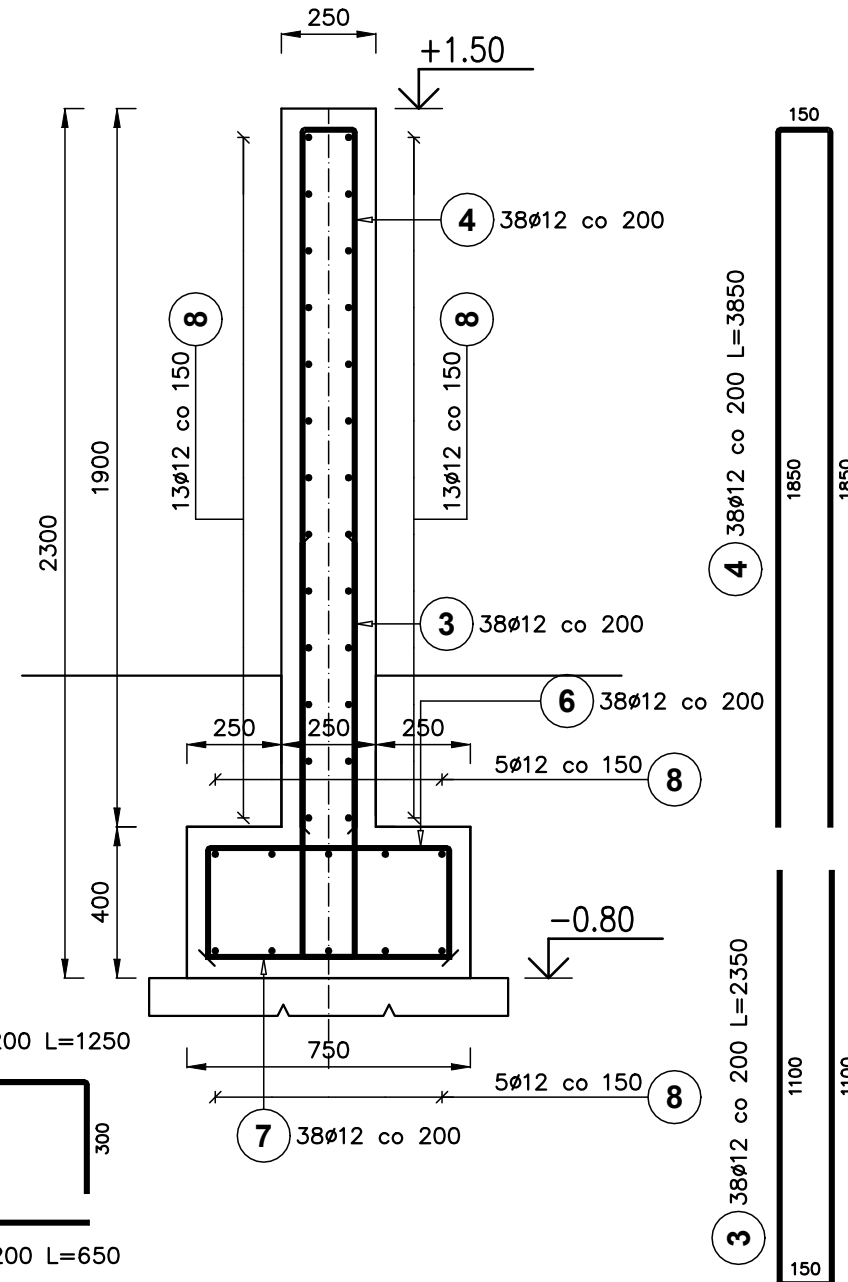


NAROŻE ŚCIANY SZT.2



ŚCIANA OPOROWA SO-2 (7.30mb)

Skala 1 : 20



ZESTAWIENIE STALI ZBROJENIOWEJ

Poz.	Stal	Długość (mm)	Ilość			Długość łączna (m)
	0		w elemente	elementów	ogółem	A—IIIN
	A—IIIN					0 12
1	12	1050	28	1	28	29,40
2	12	1650	28	1	28	46,20
3	12	2350	66	1	66	155,10
4	12	3850	66	1	66	254,10
5	12	5500	42	1	42	231,00
6	12	1250	38	1	38	47,50
7	12	650	38	1	38	24,70
8	12	7300	36	1	36	262,80
9	12	1130	26	1	26	29,38
10	12	1510	52	1	52	78,52
Długość wg średnic (m)						1158,70
Masa 1 m pręta (kg/m)						0,89
Masa łączna wg średnic (kg)						1028,93
Masa łączna wg gatunku stali (kg)						1028,93
Ogółem (kg)						1028,93

BETON C30/37
STAL A-IIIIN

OTULINA ZBROJENIA WYNOSI 50MM

- 1) Opis kształtu pręta: PN-EN ISO 3766 (gabarytowo)
- 2) Opis długości haka: gabarytowy
- 3) Długość pręta $L=A+B$: suma wymiarów gabarytowych

